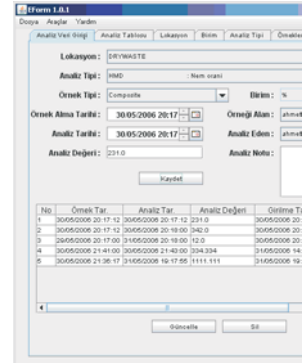


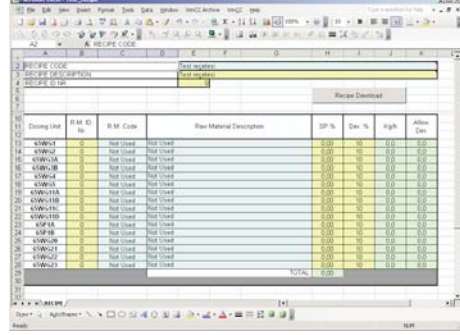
ELMAK ENDÜSTRİYEL YAZILIM ÜRÜNLERİ

E-FORM



Laboratuvar ölçümlerinizi giriş koşulları ile birlikte kayıt altına alır. Merkez veritabanı ile birleştirir.

E-REÇETE



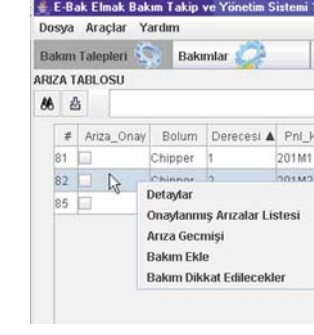
Reçetelerin ayrı bir uygulamada çoğaltılıp yüklenmesi. SCADA / PLC ile haberleştirilmesi Üretim sonu otomatik rapor çıktısı ve kaydı.

DCE

Grup	Ad	Değer
P454SPY500M	CF SP-V	153.0
P454SPY500M	CF SP-V	157.0
P454SPY500M	CF SP-V	496.0
P454SPY500M	CF SP-V	525.0
P454SPY500M	CF SP-V	133.0
P454SPY500M	CF SP-V	676.0
P454SPY500M	CF SP-V	795.0
P454SPY500M	CF SP-V	581.0
P454SPY500M	CF SP-V	487.0
P454SPY500M	CF SP-V	377.0
P454SPY500M	CF SP-V	675.0
P454SPY500M	CF SP-V	381.0
P454SPY500M	CF SP-V	367.0
P454SPY500M	CF SP-V	507.0
P454SPY500M	CF SP-V	254.0
P454SPY500M	CF SP-V	351.0
P454SPY500M	CF SP-V	605.0
P454SPY500M	CF SP-V	355.0
P454SPY500M	CF SP-V	766.0
P454SPY500M	CF SP-V	679.0
P454SPY500M	CF SP-V	34.0
P454SPY500M	CF SP-V	306.0
P454SPY500M	CF SP-V	75.0

"Data Collection Engine" Farklı otomasyon sistemlerinden veri toplayarak merkezi veri tabanını oluşturur. İstenen projeye göre ölçeklenebilir.

E-BAK

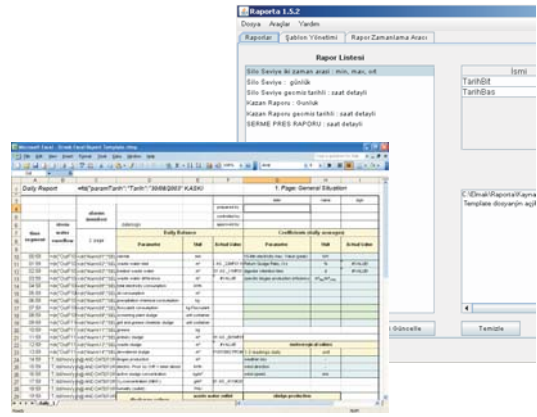


E-BAK Scada operatörü ile bakım personelinin elektronik ortamda haberleştiği. Bakım süreçlerini takip eder. ERP yazılımlarının bakım modülüne entegre edilebilir.

DIAGNOSTİK

SCADA sistemine intranet veya internet erişim için OPC bağlantısı ile çalışan özel internet sayfaları hazırlanır. Bağlantı güvenliği araya konan donanım güvenlikleri ile sağlanmaktadır.

RAPORTA



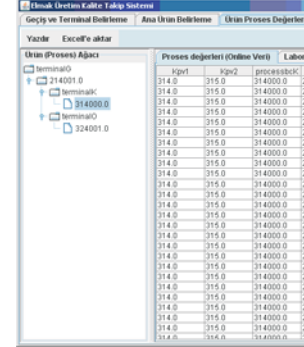
Programlama yapmaya gerek kalmadan 3 adımda kolayca yeni rapor oluşturulabilir. MS Excel sayesinde istenen format ve şekil yaratılabilir. DCE veya herhangi bir veritabanına kolayca bağlanır. Oto print özelliği vardır.

E-PARAMETRE



SCADA sistemindeki tüm parametreleri veritabanında tutarak istendiğinde geri yüklemeyi kolaylaştırır

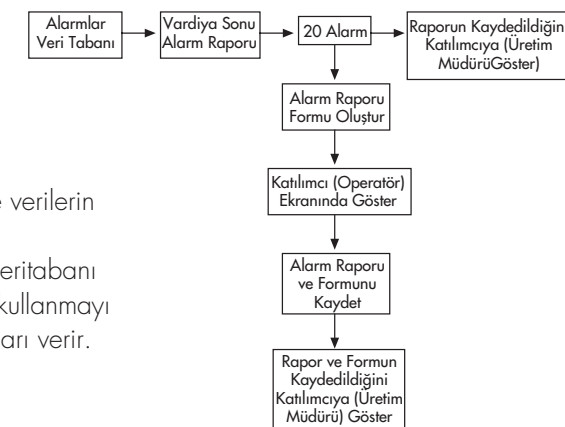
UKT



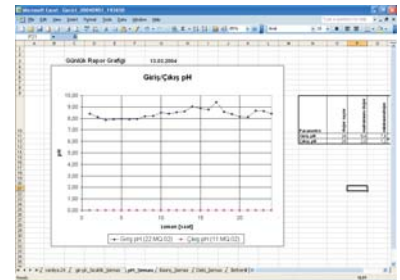
Sistem proses değerlerini batch kodları ile birlikte saklayarak geriye dönük takibe imkan verir. Sürekli akışlı proseslerde batch kodu zamana göre otomatik olarak verilir. Geriye dönük problem araştırması veya kalite artırıcı çalışmalara yardımcı olur.

WORKFLOW

İş akış süreçleri arayüzünü oluşturur. İş emirleri Workflow ürünü vasıtası ile verilir ve proses akışı workflow ile takip edilip gerekli sonuçlandırma ve raporlama görevleri yapılır. SAP gibi MES ürünlerine de entegrasyon sağlanabilir.



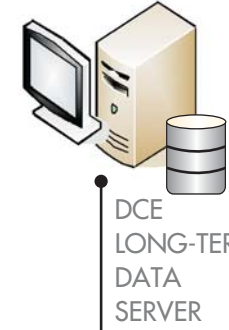
ANALİZ



MATLAB yardımı ile verilerin analizi yapılır. Analiz ürünü DCE veritabanı ile MATLAB'i kolay kullanmayı sağlayan fonksiyonları verir.



İŞLETME/ÜRETİM YÖNETİM PC
-RAPORTA
-UKT (Kalite takibi)
-SAP ENTEGRASYON
-ANALİZ



DCE LONG-TERM DATA SERVER



SCADA SERVER



BAKIM PC
-EBAK
-DIAGNOSTİK
-E-PARAMETRE



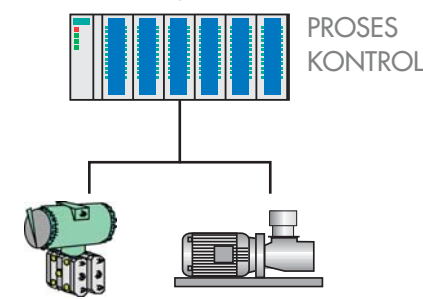
LABORATUARPC
-EFORM



BAKIM PC
-EBAK
-DIAGNOSTİK
-E-PARAMETRE



SAP ENTEGRASYON SERVER

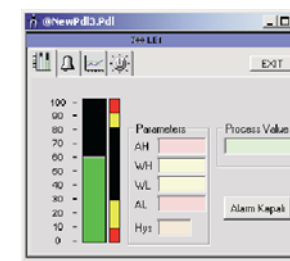


PROSES KONTROL



OPERATOR PC
-FACEPLATE
-EBAK
-E-REÇETE
-WORKFLOW

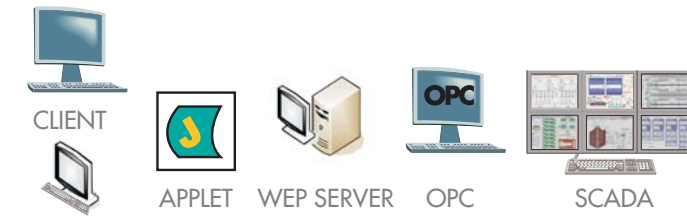
FACEPLATE



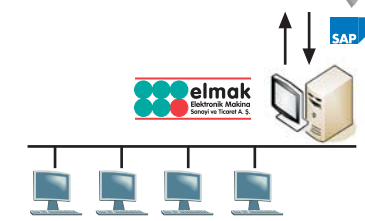
PLC/SCADA (Discrete Automation) PROJELERINE DCS YAKLAŞIMI Kendi ekipman kütüphanemiz ve procese özel çözümlerimiz ile hibrid veya "factory automation" projelerimize DCS yaklaşımı getirilmektedir. Faceplate'ler diğer yazılımlarla entegrasyona uygun tasarlanmaktadır. (Ebak gibi)

E-İNTRA

SCADA sistemine intranet veya internet erişim için OPC bağlantısı ile çalışan özel internet sayfaları hazırlanır. Bağlantı güvenliği araya konan donanım güvenlikleri ile sağlanmaktadır.



SAP ENTEGRASYON



- Otomatik reçete güncelleme
- Bakım modülü entegrasyonu
- Otomatik stok bilgisi güncelleme
- Üretim emirleri güncelleme

ORACLE®

OPC FOUNDATION

Java

Microsoft SQL Server